



COMMISSIONE CENTRALE TUTELA AMBIENTE MONTANO



AGENDA 2030 E UNIONE EUROPEA PER L'AMBIENTE DELLA MONTAGNA

**ALTRE PROSPETTIVE: SERVIZI ECOSISTEMICI, SERVIZI ALLA
PERSONA, TURISMO SOSTENIBILE IN UN MONDO
GLOBALIZZATO**

20 Ottobre 2020



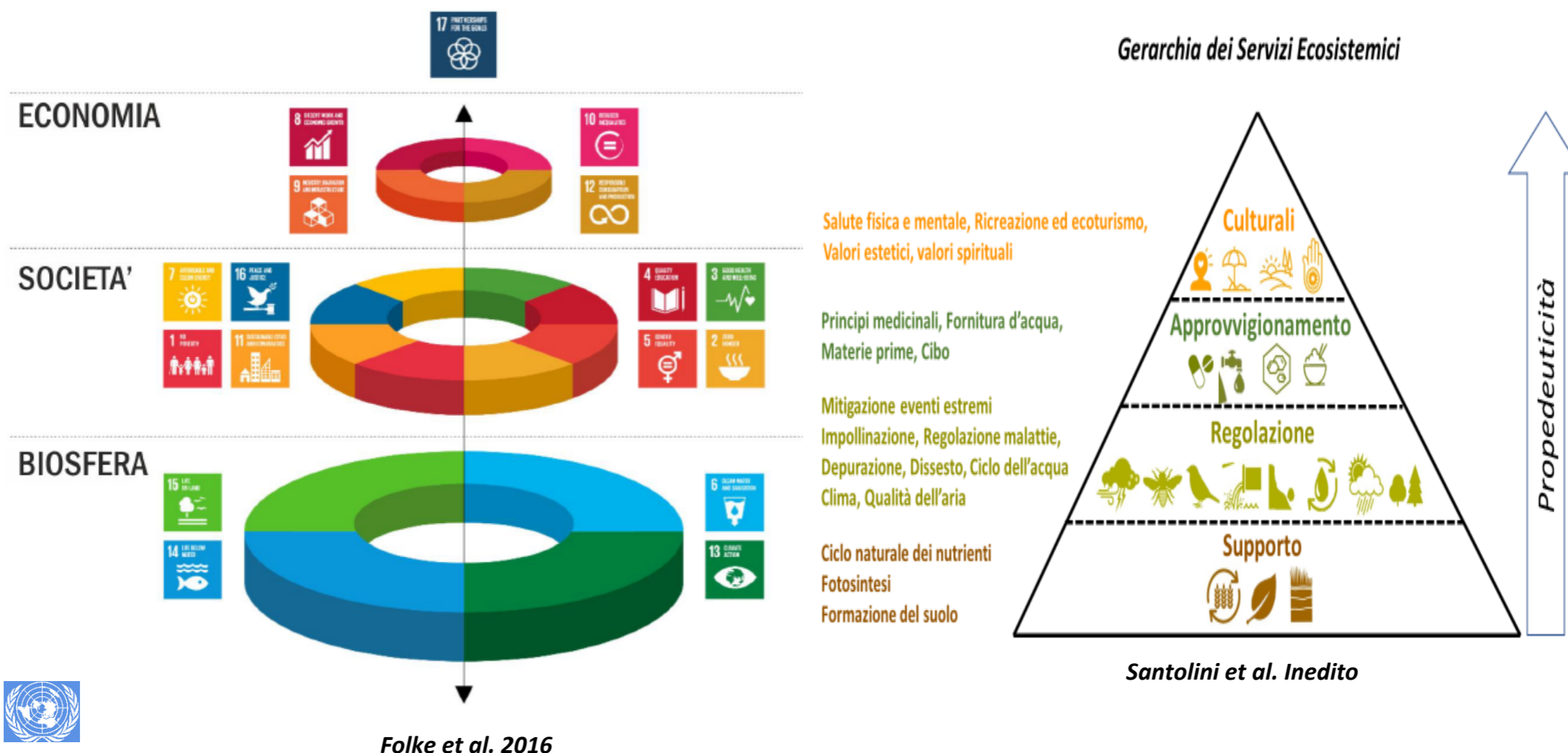
COMMISSIONE CENTRALE TUTELA AMBIENTE MONTANO



RIPARTIAMO DA ALCUNI CONCETTI:

- I 17 OBIETTIVI DELL'AGENDA 2030 SONO UNIVERSALI, RIVOLUZIONARI E INDIVISIBILI
- I 17 OBIETTIVI DELL'AGENDA 2030 SONO CORRELATI FRA LORO E VANNO RAGGRUPPATI PER GRANDI AREE TEMATICHE
- I 17 OBIETTIVI DELL'AGENDA 2030 SONO INTERCONNESSI AI SERVIZI ECOSISTEMICI
- I SERVIZI ECOSISTEMICI NON SONO OGGETTI INTERSCAMBIABILI E HANNO UNA “GERARCHIA” PROPEDEUTICA

Obiettivi di Sviluppo Sostenibile e Servizi ecosistemici nella visione gerarchicamente ordinata



I SE non sono oggetti interscambiabili e facilmente mitigabili

Gli ecosistemi devono avere spazio per funzionare

Il CN fa parte dello Stock aggregato di risorse ma una gran parte non è interscambiabile



COMMISSIONE CENTRALE TUTELA AMBIENTE MONTANO



MA COSA SONO QUESTI SERVIZI ECOSISTEMICI ?

La Natura non solo ci fornisce svariati prodotti e benefici: come esseri umani infatti, facciamo parte di un sistema naturale olistico da cui dipende la nostra vita. Dal cibo e le materie prime all'energia, all'acqua e all'aria che respiriamo, per sopravvivere dipendiamo dalla natura.

I processi naturali ci aiutano contribuendo alla qualità della nostra vita: regolano il clima in cui viviamo, purificano l'aria che respiriamo e l'acqua che beviamo.

Ci proteggono da rischi e malattie.

La Natura ci fornisce altri benefici intangibili in grado di ispirarci e di fornirci spazi per svago e relax



COMMISSIONE CENTRALE TUTELA AMBIENTE MONTANO



Tra la fine degli anni 90 e l'inizio del 2000 il mondo scientifico si é interrogato per definire e quantificare i benefici naturali che contribuiscono al nostro benessere.

Se quanto l'ambiente ci fornisce in termini di risorse e di servizi potesse essere quantificato in termini di dati e grandezze (numeri) potremmo e dovremmo darci molto più da fare per proteggere queste risorse nell'interesse generale della Natura e dell'Uomo.

Da questo ragionamento e dai primi studi e ricerche collegati é nato il concetto di *servizi ecosistemici*.

I BENEFICI CHE L'UOMO RICEVE DALLA NATURA



COMMISSIONE CENTRALE TUTELA AMBIENTE MONTANO



Primo Rapporto sullo Stato del Capitale Naturale in Italia

Parte I: Introduzione

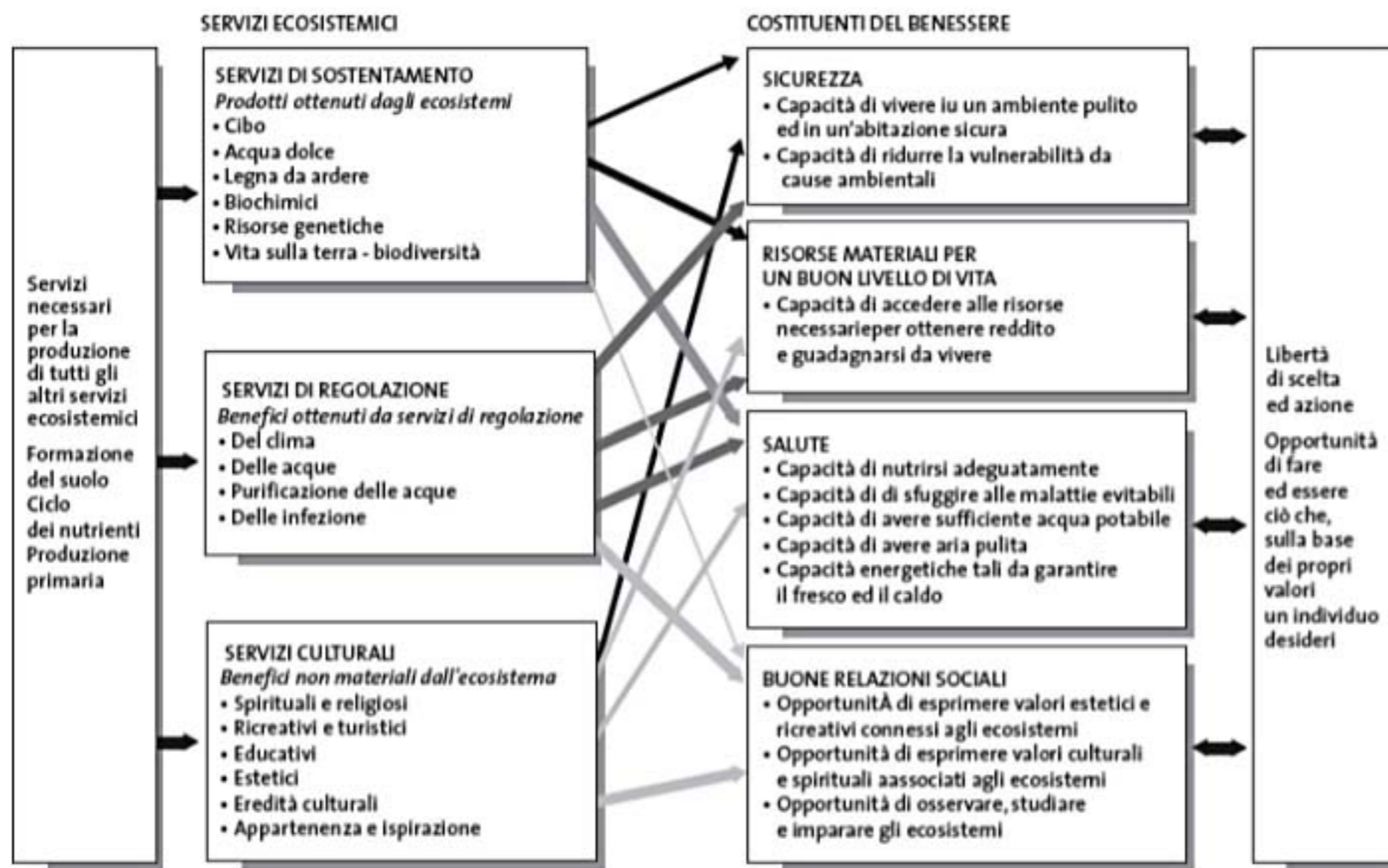


Figura 1 Servizi Ecosistemici e Benessere Umano

Fonte: La Camera (2009)



COMMISSIONE CENTRALE TUTELA AMBIENTE MONTANO





COMMISSIONE CENTRALE TUTELA AMBIENTE MONTANO



LA NATURA E' UN SISTEMA INTERCONNESSO

GLI ECOSISTEMI SONO COMPLESSI,
INTERCONNESSI E NON GUARDANO AI CONFINI
POLITICI.

I SERVIZI ECOSISTEMICI SONO I PILASTRI DELLA
“GREEN ECONOMY” E QUINDI UN FATTORE
CHIAVE PER LO SVILUPPO DELLE AREE MONTANE
E NON SOLO.



COMMISSIONE CENTRALE TUTELA AMBIENTE MONTANO



**MA SE SONO SERVIZI QUANTO VALGONO, QUANTO
COSTANO, QUANTO RENDONO ?**

NON CADIAMO NELLA TRAPPOLA !

La quantificazione economica dei SE non viene concepita per trasformare i SE in beni commerciali ma per creare attorno ad essi un sentire comune e condiviso.

Se conosciamo il “valore dei SE”, per continuare a poterne usufruire e quindi a trarne benefici, dobbiamo TUTTI comprendere che la gestione degli aspetti ambientali e la conservazione della Natura **NON SONO UN COSTO** ma un investimento per le generazioni future che dovranno sopportare i nostri errori !!!



COMMISSIONE CENTRALE TUTELA AMBIENTE MONTANO



UN PAIO DI ESEMPI PRATICI ... PER FARSI UNA IDEA CONCRETA

SVIZZERA : l'impollinazione da parte delle colonie di api é stato stimato che renda circa 225 milioni €/anno cinque volte di più dei ricavi della vendita dei prodotti diretti dell'apicoltura (miele, cera d'api ecc.)

TIROLO: la funzione protettiva delle foreste sui centri abitati e infrastrutture ha un valore stimato annuale di circa 10 €/mq; in Tirolo ci sono circa 60.000 ha di foreste quindi 6 miliardi di €/anno.

Progetto InterReg Alp ES www.alpine-space.eu
<http://www.alpeselearning.eu/it/>



COMMISSIONE CENTRALE TUTELA AMBIENTE MONTANO



I SERVIZI ALLA POPOLAZIONE

Ora affrontiamo un argomento che definirei di “transizione”.
I servizi alla popolazione costituiscono uno dei fondamenti della politica amministrativa locale con lo scopo, almeno dichiarato, di fare in modo che nei territori cosiddetti marginali vi siano le condizioni per la permanenza attiva delle popolazioni.

A noi interessano particolarmente se pensiamo alla Montagna (Alpi e Appennini) e alla popolazione che ANCORA resiste in quei luoghi.



COMMISSIONE CENTRALE TUTELA AMBIENTE MONTANO



Molte delle politiche europee, che potremmo definire impropriamente territoriali prefigurano azioni e finanziamenti per far sì che vengano messi a disposizione delle popolazioni residenti nelle aree montane questi servizi.

Ma spesso i Governi nazionali non sono in grado di delineare quadri di riferimento generali che diano concreta attuazione a questi programmi.

E quel che è peggio anche le Regioni non sanno avere una visione di prospettiva e comprendere come il fornire dignitosi ed efficienti servizi alla popolazione è utile e indispensabile per attuare politiche di sviluppo decentrato.



COMMISSIONE CENTRALE TUTELA AMBIENTE MONTANO



RESILIENZA : capacità di far fronte a situazioni non favorevoli, di ricostruire positivamente la propria vita di fronte alle difficoltà, di dare nuovo slancio alla propria esistenza, **SENZA ALIENARE LA PROPRIA IDENTITÀ.**

RESIDENZA: secondo il diritto italiano è il luogo dove una persona ha la sua dimora **ABITUALE.**

Una efficace ed efficiente rete di servizi alla popolazione permette di coniugare attivamente i due concetti.



COMMISSIONE CENTRALE TUTELA AMBIENTE MONTANO



QUALI SONO I PRINCIPALI SERVIZI ALLA POPOLAZIONE :

- Servizi sanitari e socio assistenziali
- Servizi amministrativi
- Sistema scolastico
- Servizi commerciali
- Servizi di Trasporto Pubblico - TPL (trasporto pubblico locale) - integrato
- Servizi Internet
- Servizi culturali e ricreativi



COMMISSIONE CENTRALE TUTELA AMBIENTE MONTANO



MA ... I SERVIZI ALLA POPOLAZIONE COSTANO...
CHI LI PAGA ?

A questa domanda cruciale si DEVE VOLER dare una risposta concreta senza nascondersi dietro l'alibi della carenza di risorse economiche da parte degli Enti Locali. E' una questione di fondamentale importanza sociale. Per risolverla concretamente é necessario che ci si basi sul principio della COESIONE:

SOCIALE
TERRITORIALE



COMMISSIONE CENTRALE TUTELA AMBIENTE MONTANO



**SECONDO VOI C'É UNA
RELAZIONE TRA SERVIZI
ECOSISTEMICI E SERVIZI ALLA
POPOLAZIONE ?**



COMMISSIONE CENTRALE TUTELA AMBIENTE MONTANO



TURSIMO SOSTENIBILE

“UN VIAGGIO RESPONSABILE NELLE AREE NATURALI CHE PRESERVA L’AMBIENTE E MIGLIORA IL BENESSERE DELLE POPOLAZIONI LOCALI” (Ecotourism Society)

“Turismo capace di soddisfare le esigenze dei turisti di oggi e delle regioni ospitanti accrescendo le opportunità per il futuro. Tutte le risorse dovrebbero essere gestite in modo tale che le esigenze economiche, sociali ed estetiche possano essere soddisfatte mantenendo l’integrità culturale, i processi ecologici essenziali, la diversità biologica, i sistemi di vita dell’area in questione”(Organizzazione Mondiale del Turismo)



COMMISSIONE CENTRALE TUTELA AMBIENTE MONTANO



TURISTI, OPERATORI E SOSTENIBILITÀ AMBIENTALE

- il mercato e la domanda sono sempre più attenti alle tematiche della sostenibilità
- il cliente, in particolare quello più evoluto, soprattutto del Nord Europa è disposto anche a pagare di più
- il Trentino nell'immaginario dei turisti italiani è caratterizzato da integrità e naturalità dell'ambiente e per la sua offerta turistica e agroalimentare evoca associazioni positive di qualità, bontà, genuinità, tipicità
- gli operatori risultano spesso meno attenti dei loro clienti "evoluti", una minoranza, ma destinata a crescere, alle tematiche della sostenibilità
- perché non cogliere questa opportunità della domanda ed essere tra i primi e i migliori con una proposta distintiva?
- pratiche di sostenibilità (ambientale, filiera corta...) sono anche vantaggiose da punto di vista economico aziendale



COMMISSIONE CENTRALE TUTELA AMBIENTE MONTANO



GRAZIE PER L'ATTENZIONE